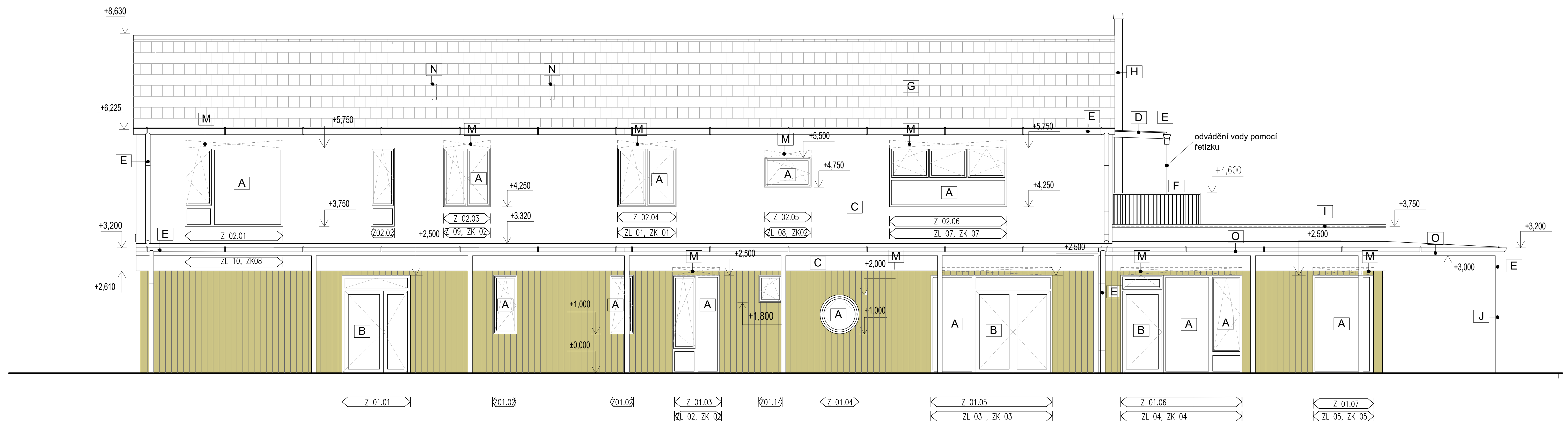
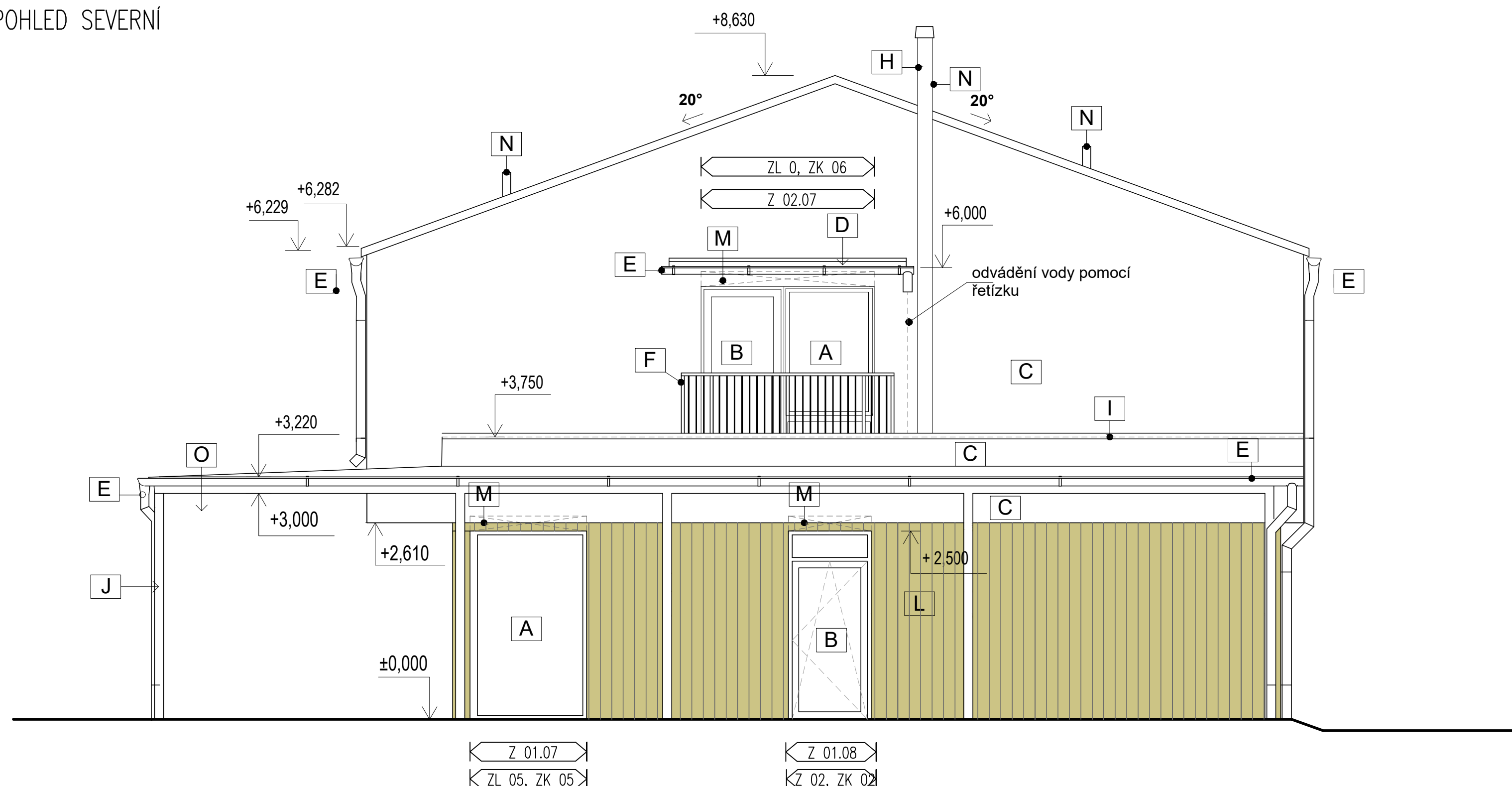


## POHLED VÝCHODNÍ




## POHLED SEVERNÍ



LEGENDA:

- A – PLASTOVÁ OKNA, IZOLAČNÍ TROJSKLO Uw=0,71W/m<sup>2</sup>K (barva antracit)
- B – VCHODOVÉ DVEŘE, IZOLAČNÍ TROJSKLO Ud=0,88W/m<sup>2</sup>K (barva antracit)
- C – SILIKONOVÝ FASÁDNÍ NÁTĚR S JÁDROVOU OMÍTKOU A VÝZTUŽNOU VRSTVOU – BILÁ BARVA (zrno 1,5mm)
- D – SKLENĚNÁ MARKÝZA (bezp. sklo + ocel. jeří)
- E – STŘEŠNÍ OKAPY A SVODY – titanžinek
- F – POZINK LANKOVÉ ZÁBRADLÍ v=1,1m – antracit
- G – PÁLENÉ TAŠKY TONDACH – Figaro Deluxe – granit engoba
- H – VENKOVNÍ NEREZOVÝ KOMIN (např. SCHIEDEL KERASTAR) Ø 180mm
- I – OPLECHOVÁNÍ ATIKY – TITANŽINEK (barva antracit)
- J – HLINÍKOVÝ SLOUPEK PERGOLY 140/140
- K – SILIKONOVÁ OMÍTKA S JÁDROVOU OMÍTKOU A VÝZTUŽNOU VRSTVOU (zrnitost 1,5mm, barva podobná dřevěnému obkladu)
- L – DŘEVĚNÝ OBKLAD – palubky ze severského smrku (impregnační nátěr + povrchová úprava)
- M – ISO-KASTL VESTAVĚNÝ (z Purenitu) PRO VENKOVNÍ ŽALUZIE Z90
- N – ODVĚTRÁNÍ KANALIZACE
- O – HLINÍKOVÁ KONSTRUKCE PERGOLY (bezp. sklo + hliníkové uzavřené profily)

**±0,000 = PODLAHA PŘÍZEMÍ = 410m.n.m.**

HL projektant Ing. arch. Jan Klein		Investor Centrum Bazalka, o.p.s. U Jeslí 198/13, 370 01 České Budějovice		Datum 06.01.2021		<div style="text-align: center;">  <p><b>Klein</b> atelierleirin.cz</p> </div> Projektová a architektonická kancelář Lidická 1019/182, 370 07 Č. Budějovice tel. 602 236 012, klein@atelierleirin.cz www.atelierleirin.cz
Ved. projektu Ing. arch. Jan Klein		Stupeň PD DPS		Formát A4		
Projektant Ing. Eliška Talířová		Místo stavby p.č. 1556/1 a p.č. 1556/2, k.ú. ČB 4		Měřítko 1:50		
Projekt <b>RODINNÝ DŮM S DOZP CENTRUM BAZALKA</b>				Paré		
Výkres <b>POHLED VÝCHODNÍ A SEVERNÍ</b>				Č. přílohy D 1.6		

Razítko a podpis  
 ze dne 12.1.2021